



DIGITALISIERUNG Ihres FABRIKLAYOUTS

IFA

Institut für
Fabrikanlagen und Logistik

DIE HERAUSFORDERUNG

Durch kürzer werdende Produktlebenszyklen und eine stetig steigende Variantenvielfalt müssen produzierende Unternehmen ihr Produktionslayout permanent an neue Rahmenbedingungen anpassen. Diesbezüglich sind Abstimmungsschleifen mit den von Veränderungen betroffenen Mitarbeitern unabdingbar, um ein umsetzbares Ergebnis mit hoher Planungsqualität zu erreichen. Hierbei hilft der gezielte Einsatz von haptischen 3D-Modellen der Betriebsmittel, um ein gemeinsames Problemverständnis zu entwickeln und daraufhin ein zukunftsfähiges Fabriklayout zu entwerfen.

Mithilfe modernster IT-Technologien digitalisieren wir Ihr Fabriklayout und überführen Ihre Betriebsmittel anschließend in haptische 3D-Modelle. Selbstverständlich stellen wir Ihnen alle CAD-Daten zur Verfügung.

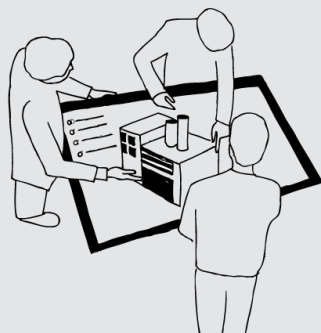
UNSERE VORGEHENSWEISE

- 1 Datenaufnahme und -aufbereitung: Durch den methodengestützten Einsatz modernster IT-Lösungen stellen wir eine effiziente Datenaufnahme sicher.
- 2 Digitalisierung: Unter Berücksichtigung Ihrer betrieblichen Anforderungen erstellen wir Ihnen digitale Modelle Ihrer Betriebsmittel und überführen deren räumliche Anordnung in ein Fabriklayout.
- 3 3D-Modellierung: Mit der Unterstützung qualifizierter 3D-Druckspezialisten überführen wir Ihre Betriebsmittel in haptische 3D-Modelle.

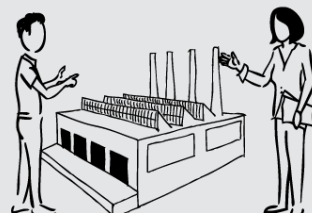
Datenaufnahme- und aufbereitung



Digitalisierung



3D-Modellierung



IHR NUTZEN

- > Transparente Übersicht (2D & 3D) über die Produktion
- > Einfache und schnelle Layoutanpassung
- > Valide Datenbasis für zukünftige Planungen
- > Planung mit haptischen 3D-Modellen

Institut für Fabrikanlagen
und Logistik (IFA)
Prof. Dr.-Ing. habil. Peter Nyhuis
An der Universität 2
30823 Garbsen

Ihr Ansprechpartner:
Fachgruppe Fabrikplanung

Tel.: 0511 762-2440
fap@ifa.uni-hannover.de

www.ifa.uni-hannover.de



Produktionstechnisches
Zentrum Hannover

Leibniz
Universität
Hannover